



Weasler®

Kompakte Automatische Nockenschaltkupplung



Die kompakte Nockenschaltkupplung mit effizientem Design unterbricht den Kraftfluss bei Überlastung und schaltet diesen wieder automatisch ein, bei einer definierten niedrigeren Drehzahl. Während der Loslösung lässt der patentierte Entwurf keine schädlichen Drehmomentspitzen oder Hitzeentwicklungen zu.

FUNKTIONSVORTEILE

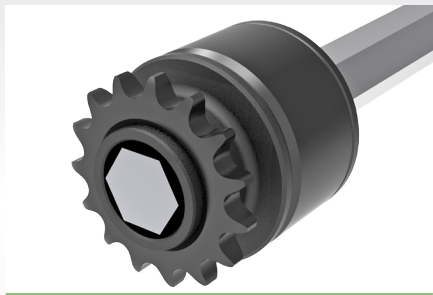
- Wiederholbarer **Überlastungsschutz** der Maschine
- Stufenlose Loslösung, keine schädlichen Drehmomentsp
- Minimale Hitzeentwicklung, was den **Verschleiß minimiert** und die **Produktivität steigert**
- **Wartungsfrei**
- Anwender wird akustisch verständigt
- **Manipulationssicher**
- Variable **Einschaltgeschwindigkeiten** möglich
- Variable **Einschaltmomente** möglich
- **Kompaktes Design**, Ø 102mm / 4"
- Als Einbaukupplung mit Wellenschacht oder auf einer Gelenkwelle montiert

Higher Value • Smarter Solutions



Weasler®

Kompakte Automatische Nockenschaltkupplung



Wellenschacht



Wartungsfrei



Kompaktes Design und die geringes Gewicht

DESIGNEIGENSCHAFTEN

- Nocken und Ring
 - Effiziente Überlastsicherung wird erreicht durch die Übertragung der axialen Federkraft in Torsionskraft (PATENTIERT)
 - Verschleißbeständiges Design gewährleistet wiederholten Schutz
- Feder
 - Das Design macht es der Kupplung möglich, sich bei der Loslösung mit minimaler Belastung frei zu drehen und eliminiert so schädliche Drehmomentspitzen und Hitzeentwicklungen (PATENTIERT)
 - Die Höhe des Moments wird bestimmt von der gewählten Feder und wird vor jeder Montage überprüft
- Das kompakte Design und das geringe Gewicht minimieren die Belastung auf die Lager und auf die Kreuze
- Verfügbar als Einbaukupplung mit Wellenschacht oder auf einer Gelenkwelle montiert
- Auto-Lok Anschluss verfügbar (PATENTIERT)
- Momenteinstellung möglich von 100 bis 1000 Nm
- Drehzahl bis zu 1000 U/min

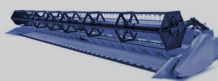
Dieses Weasler Produkt ist entwickelt für:



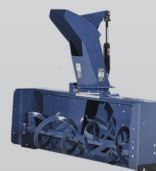
Ballenpressen
(Pick-up)



Ladewagen
(Pick-up)



Getreideschneidwerke
/ Maispflücker



Schneefräsen



Mähdrescher
(Einzugskanal)

Weasler Engineering Deutschland
Gruener Steg 38, 24783 Osterroenfeld | Deutschland
Tel: +49 433 120 1378
E-Mail: weasler.deutschland@weasler.eu
Website: www.weasler.eu

Weasler Engineering BV
Postfach 266, 6600 AG Wijchen
Die Niederlande
Tel: +31 246 489 100
E-mail: sales@weasler.nl

AN
Actuant COMPANY