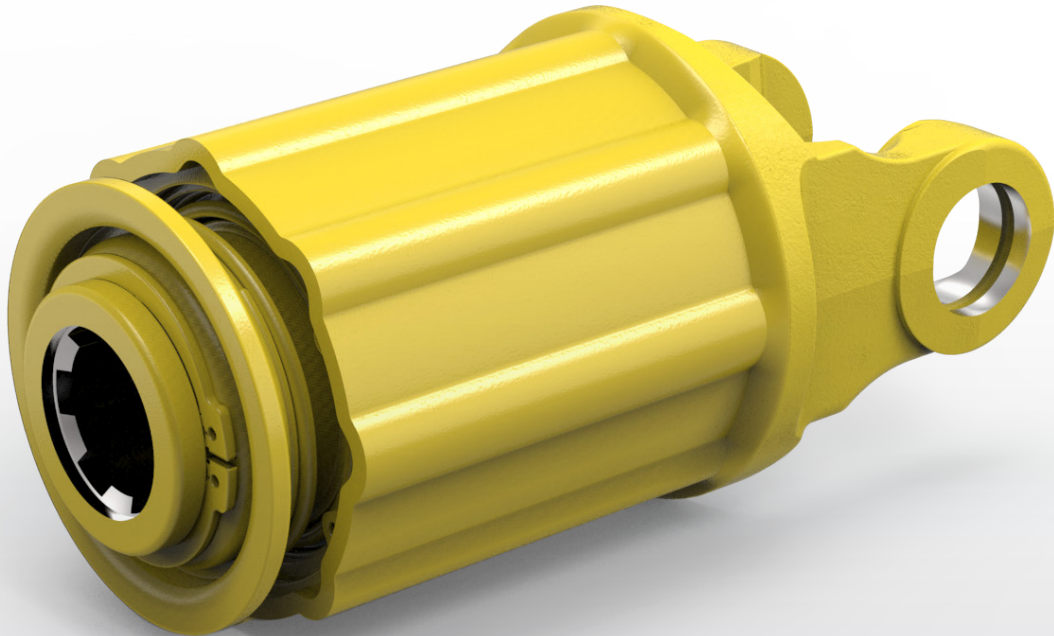




Weasler®

Ratschenkupplung



Die Ratschenkupplung bietet einen Maschinenüberlastschutz mit einem einzigartigen, stoßweise übertragenen Drehmoment im ausgekuppelten Zustand. Wenn es zur Überlastung kommt, wird das Drehmoment stoßweise zusammen mit einem hörbaren Geräusch übertragen. Dies hilft dabei, die Blockade zu überwinden. Aus diesem Grund braucht der Fahrer seinen Sitz unter Umständen gar nicht zu verlassen oder abzubremesen, um die Blockade zu beseitigen. Die Kupplung kuppelt wieder ein, wenn das übertragene Drehmoment unter den kalibrierten Drehmomentwert fällt.

LEISTUNGSVORTEILE

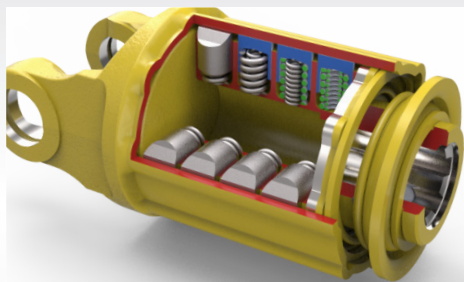
- Maschinenüberlastschutz
- **Reproduzierbare** Überlasteinstellung
- **Pulsierendes Drehmoment** beim Rutschen der Kupplung beseitigt die Blockade
- Minimaler **Wartungsaufwand**
- **Akustisches** Signal als Warnhinweis
- Manipulationssicher
- **Kompakte Konstruktion** (ø 100mm / 3-15/16") für Gelenkwellenanbau oder als integrierte Kupplung

Higher Value • Smarter Solutions

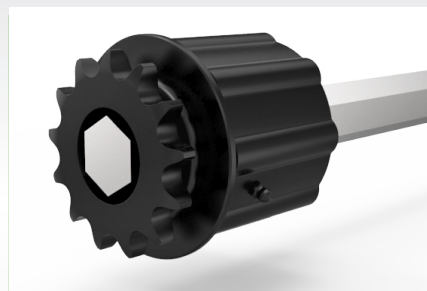
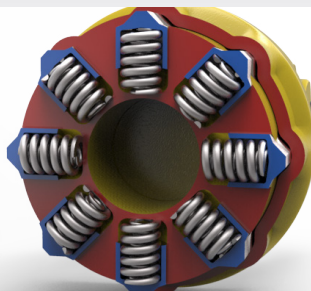


Weasler®

Ratschenkupplung



Radial orientierte Schraubenfeder und Nocken



Auch verfügbar als integrierte Kupplung (Durchtrieb)

DESIGNEIGENSCHAFTEN

- Für Gelenkwellenanbau oder als integrierte Kupplung (Durchtrieb)
- Bis zu 700 U/min
- Drehmomenteinstellungen von 100 bis 1500 Nm
- Passend zu nahezu allen Europäischen und Amerikanischen Baugrößen

Dieses Weasler Produkt ist entworfen und entwickelt für:



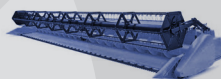
Ballenpressen
(Pick-up)



Mähdrescher
(Einzugskanal)



Ladewagen
(Pick-up)



Schneidwerke /
Maispflücker



Heuwender &
Schwader

Weasler Engineering Deutschland
Gruener Steg 38, 24783 Osterroenfeld | Deutschland
Tel: +49 433 120 1378
E-Mail: weasler.deutschland@weasler.eu
Website: www.weasler.eu

Weasler Engineering BV
Postfach 266, 6600 AG Wijchen
Die Niederlande
Tel: +31 246 489 100
E-mail: sales@weasler.nl

AN
Actuant COMPANY