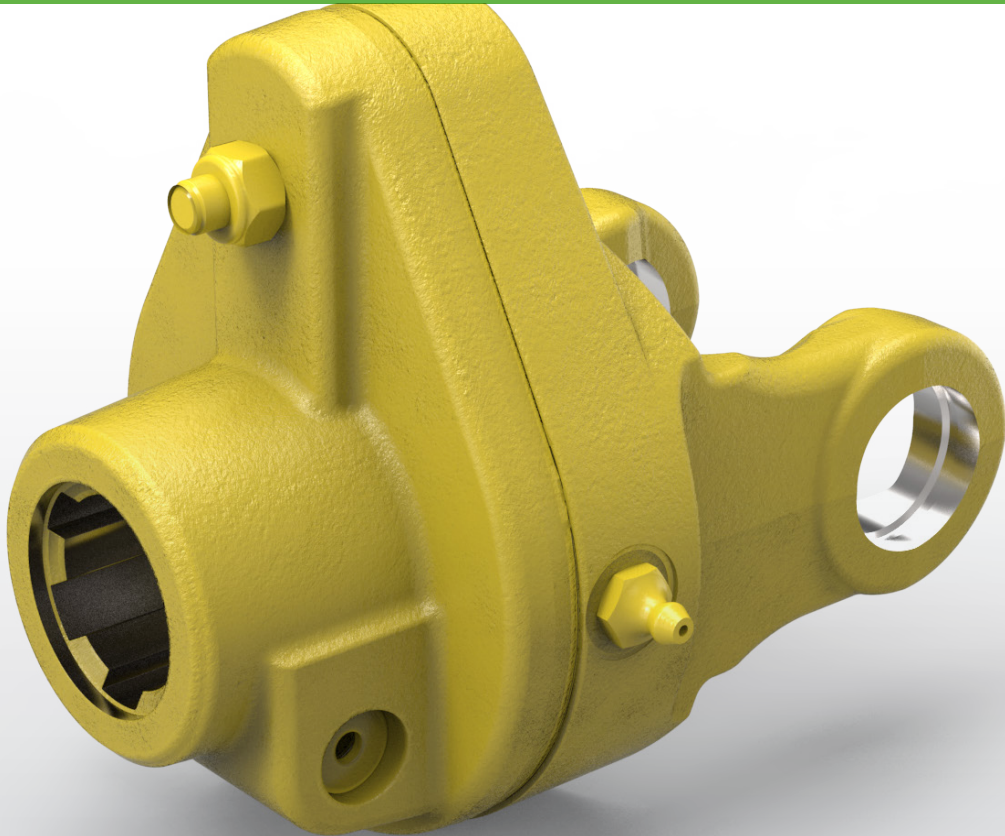




Weasler®

Scherbolzenkupplung



Die Scherbolzenkupplung bietet einen einfachen und wirtschaftlichen Maschinenüberlastschutz. Durch das effiziente Konzept, wird die Kraftquelle bei auftretender Überlast vom Antrieb getrennt. Im ausgekoppelten Zustand sind schädliche Drehmomentspitzen oder eine hohe Hitzeentwicklung ausgeschlossen. Wenn der Anwender den leicht zugänglichen Bolzen ersetzt hat, kann die Maschine wieder in Gang gesetzt werden.

LEISTUNGSVORTEILE

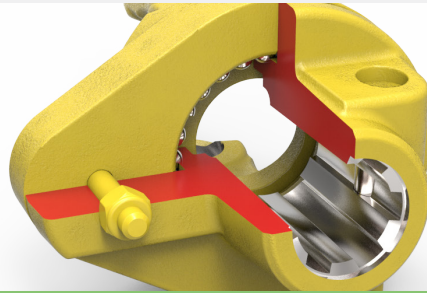
- Maschinenüberlastschutz
- Minimaler **Wartungsaufwand**
- **Gleichmäßiger Betrieb im ausgekoppelten Zustand**, keine schädlichen Drehmomentspitzen

Higher Value • Smarter Solutions



Weasler®

Scherbolzenkupplung



Internes Kugellager mit induktionsgehärteten Lagerringen

DESIGNEIGENSCHAFTEN

- Anschluß nur geräteseitig
 - Scherbolzen gut zugänglich für einfachen Ersatz des Bolzens
- Bis zu 2000 U/min
- Passend zu nahezu allen Europäischen und Amerikanischen Baugrößen
- Große Vielfalt an Drehmomenteinstellungen
- Leistung
 - Induktionsgehärtete Bolzenlöcher sorgen für eine gleichbleibende, effiziente Sicherung
 - Verringert das Schadensrisiko

Dieses Weasler Produkt ist entworfen und entwickelt für:



Schneefräsen



Streumaschinen



Ballenpressen



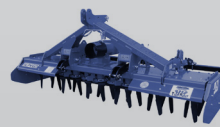
Futtermischwagen



Umladewagen



Güllefüßer



Kreiseleggen



Heuwender & Schwader

Weasler Engineering Deutschland
Gruener Steg 38, 24783 Osterroenfeld | Deutschland
Tel: +49 433 120 1378
E-Mail: weasler.deutschland@weasler.eu
Website: www.weasler.eu

Weasler Engineering BV
Postfach 266, 6600 AG Wijchen
Die Niederlande
Tel: +31 246 489 100
E-mail: sales@weasler.nl

AN
Actuant COMPANY